



染色体で何がわかる？

アブラナ科植物の細胞の染色体(青)、動原体(赤)、チューブリンタンパク質(緑)の可視化。3 つとも、細胞分裂には重要な生体物質です。

2015年11月21日(土) 15:00~17:00

伊丹市立生涯学習センター/ラスタホール 3 階講座室

第一部 「染色体からみた生命の不思議」

ゲスト:近江戸伸子先生

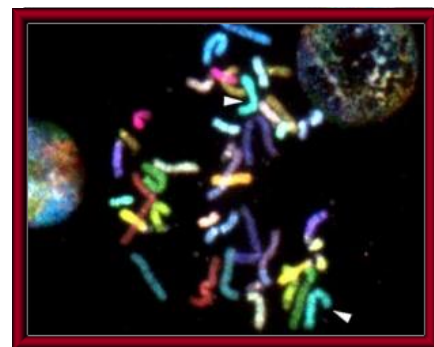
第二部 染色体なんでも相談室 FAQ

全国各地で染色体を研究している先生方が自分の研究テーマを紹介して、皆さんからの疑問・質問にお答えします。

特別企画!

なんと、染色体学会のいろいろな先生方が何人も来てくださいます
お楽しみに!!!

学生優先枠有!



おおみど

ゲスト:近江戸伸子さんの染色体

神戸大学大学院 人間発達環境学研究科 教授

■対象:一般 30人(大人向けですが、テーマに興味のある子どもも大歓迎)

■参加費:500円(お茶・お菓子付)

■申込:ラスタホール電話・来館にて受付 072-781-8877

メールでのお申込み不可。伊丹市南野2-3-25(火曜日休館)

○主催:サイエンスカフェ伊丹<<http://cafeitami.web.fc2.com/>>

○共催:一般財団法人染色体学会、第10回女子中高生のための関西科学塾
神戸大学サイエンスショップ
公益財団法人伊丹市文化振興財団/ラスタホール、
伊丹市教育委員会

○協力:ひょうごサイエンス・クロスオーバーネット

